

# Andamento dei mercati di legname tondo in Trentino

**1° TRIMESTRE 2026**

Aggiornato al 14/04/2026

[WWW.LEGNOTRENTINO.IT](http://WWW.LEGNOTRENTINO.IT)

**ANDAMENTO DEL MERCATO DEL LEGNAME IN TRENTINO**

**1° TRIMESTRE 2026 (1/2)**

Dati aggiornati al 14/04/2026

LEGNAME DI CONIFERA	Modalità di vendita	Assortimento	UdM	N. lotti	Volume tariffario	Quantità netta/ presunta	Prezzo medio/ ponderato (Eur) (*)	NOTE
<b>Abete (o misto)</b>	(1) In piedi	Assortimento unico	m <sup>3</sup>	<b>70</b>	<b>72.371,32</b>	<b>51.375,00</b>	<b>93,72</b>	
	(2) Allestito a strada o in q. presunta	Totale	m <sup>3</sup>	<b>29</b>		<b>3.426,96</b>	<b>137,56 (*)</b>	
		Assortimento unico		10		1.418,79	130,19	
		Botoli						
		Imballaggio		7		794,94	148,83	
		Paleria		8		215,61	111,45	
		Travatura		1		339,00	147,37	
Tronchi		3		658,62	143,32			
<b>Larice</b>	(1) In piedi	Assortimento unico	m <sup>3</sup>	<b>1</b>	<b>154,00</b>	<b>127,00</b>	<b>163,69</b>	
	(2) Allestito a strada o in q. presunta	Totale	m <sup>3</sup>	<b>3</b>		<b>77,00</b>	<b>233,89 (*)</b>	
		Assortimento unico		1		15,21	205,00	
		Botoli						
		Imballaggio						
		Paleria						
		Travatura						
Tronchi		2		61,80	241,00			
<b>Pino cembro (cirmolo)</b>	(1) In piedi	Assortimento unico	m <sup>3</sup>					
	(2) Allestito a strada o in q. presunta	Totale	m <sup>3</sup>	<b>1</b>		<b>9,53</b>	<b>245,00 (*)</b>	
		Assortimento unico						
		Imballaggio						
Tronchi		1		9,53	245,00			
<b>Altre conifere</b>	(1) In piedi	Assortimento unico	m <sup>3</sup>	<b>4</b>	<b>1.256,00</b>	<b>867,00</b>	<b>81,26</b>	Pino nero e Pino Silvestre
	(2) Allestito a strada o in q. presunta	Assortimenti diversi	m <sup>3</sup>				(*)	
<b>Totale</b>	(1) In piedi		m <sup>3</sup>	<b>75</b>	<b>73.781,32</b>	<b>52.369,00</b>	<b>93,69 (*)</b>	
	(2) Allestito a strada o in q. presunta		m <sup>3</sup>	<b>33</b>		<b>3.513,49</b>	<b>139,96 (*)</b>	
	<b>Complessivo</b>			<b>108</b>	<b>73.781,32</b>	<b>55.882,49</b>		

## ANDAMENTO DEL MERCATO DEL LEGNAME IN TRENTINO

1° TRIMESTRE 2026 (2/2)

ALTRI ASSORTIMENTI E BIOMASSE	Modalità di vendita	Assortimento	UdM	N. lotti	Volume tariffario	Quantità netta/ presunta	Prezzo medio (Eur)	NOTE
Conifera	(1) In piedi	Assortimento unico	m <sup>3</sup>					
	(2) Allestito a strada o in q. presunta	Materiale forestale	mst	1		1.213,00	10,04	
Latifoglie	(2) Allestito a strada o in q. presunta	Assortimento unico	m <sup>3</sup>					
	(2) Allestito a strada o in q. presunta	Legna da ardere	t					

SPECIE	Modalità di vendita	Assortimento	UdM	N. lotti	Volume tariffario	Quantità netta/ presunta	Prezzo medio (Eur)	NOTE
ABETE	(2) Allestito a strada o in q. presunta	Legname di pregio	m <sup>3</sup>					
LARICE		Legname di pregio	m <sup>3</sup>					
CIRMOLO		Legname di pregio	m <sup>3</sup>					
LATIFOGLIA		Legname di pregio	m <sup>3</sup>					

### LEGENDA:

(1) LOTTI IN PIEDI: I quantitativi si riferiscono ai volumi tariffari e ai quantitativi netti stimati riportati nei progetti di taglio o negli allegati tecnici delle comunicazioni di taglio forzoso, in caso di schianti forestali.

(2) LOTTI A STRADA: i quantitativi dei lotti a strada si riferiscono a misurazioni definitive eseguite dagli Enti proprietari e riportate nella documentazione di vendita. «Vendita in quantità/q. presunta» o «in vendita presunta»: si tratta della vendita del legname prima delle operazioni di taglio e accatastamento e, quindi, di un volume e di una assortimentazione presunti. Al momento della vendita il legname è ancora in piedi nel bosco ed i volumi sono necessariamente stimati. Successivamente all'aggiudicazione l'Ente venditore si impegna alla fornitura, entro una certa data, del quantitativo concordato "a piazzale o su strada camionabile", da misurare definitivamente prima della consegna all'acquirente.

Nel presente report i dati delle vendite A STRADA includono i dati relativi ai lotti venduti in quantità presunta.

**UdM** (Unità di Misura): mst = metri steri; t = tonnellata; m<sup>3</sup>= metro cubo.

(\*): Il prezzo medio ponderato riportato in tabella è calcolato sulla base dei prezzi medi assoluti e delle quantità complessive per ciascuna delle singole tipologie di assortimento in piedi (solo a totale), a strada o in vendita in q. presunta.

# ASSORTIMENTI IN PIEDI E A STRADA

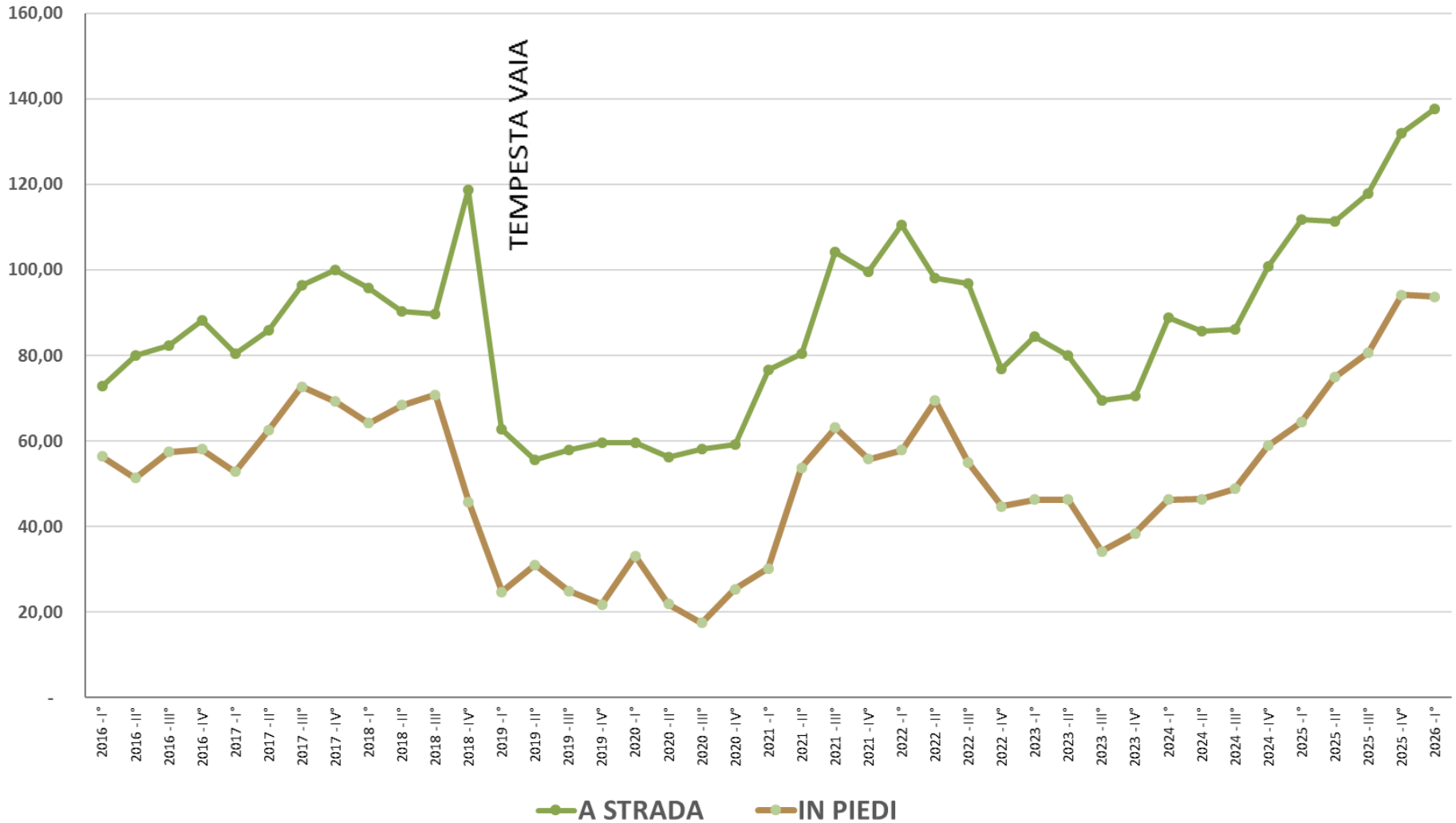
## Prezzo medio/pond.to, nr. lotti e q. netta venduta per anno/trimestre (serie storica 2020-2026)



Periodo		Vendite in piedi			Vendite a strada o in q. presunta		
Anno	Trimestre	Nr. lotti	Quantità (mc)	Prezzo medio	Nr. lotti	Quantità (mc)	Prezzo medio ponderato
2020	I° Trimestre	20	6.313	33,16	45	7.622	59,71
2020	II° Trimestre	20	6.313	21,95	56	12.351	56,33
2020	III° Trimestre	34	56.728	17,46	105	17.717	58,13
2020	IV° Trimestre	61	36.360	25,42	101	14.020	59,24
2021	I° Trimestre	34	19.765	30,22	55	8.019	76,55
2021	II° Trimestre	72	23.216	53,78	42	4.936	86,76
2021	III° Trimestre	122	97.653	63,44	61	11.104	107,28
2021	IV° Trimestre	93	74.809	55,80	97	14.150	108,89
2022	I° Trimestre	78	51.634	57,92	30	8.204	110,56
2022	II° Trimestre	79	62.344	69,47	51	10.765	98,06
2022	III° Trimestre	81	68.201	54,81	44	6.376	101,73
2022	IV° Trimestre	68	64.011	44,72	56	11.021	95,99
2023	I° Trimestre	148	152.447	46,34	58	13.335	88,84
2023	II° Trimestre	104	97.177	46,31	60	11.177	80,01
2023	III° Trimestre	67	67.329	34,20	28	7.189	69,43
2023	IV° Trimestre	139	118.257	38,48	77	20.794	71,17
2024	I° Trimestre	123	71.890	46,85	97	14.040	98,66
2024	II° Trimestre	110	57.079	47,92	36	8.082	88,00
2024	III° Trimestre	96	59.931	49,14	40	8.563	93,67
2024	IV° Trimestre	118	75.839	59,10	58	15.222	101,01
2025	I° Trimestre	99	54.160	65,35	74	16.854	118,33
2025	II° Trimestre	74	21.007	82,37	39	3.792	114,15
2025	III° Trimestre	128	75.194	81,13	21	3.477	119,50
2025	IV° Trimestre	137	68.326	94,18	63	12.247	137,16
2026	I° Trimestre	75	52.369	93,69	33	3.513	139,96

# ABETE

## Prezzo medio/pond.to degli assortimenti in piedi e a strada per anno/trimestre (serie storica 2016-2026)

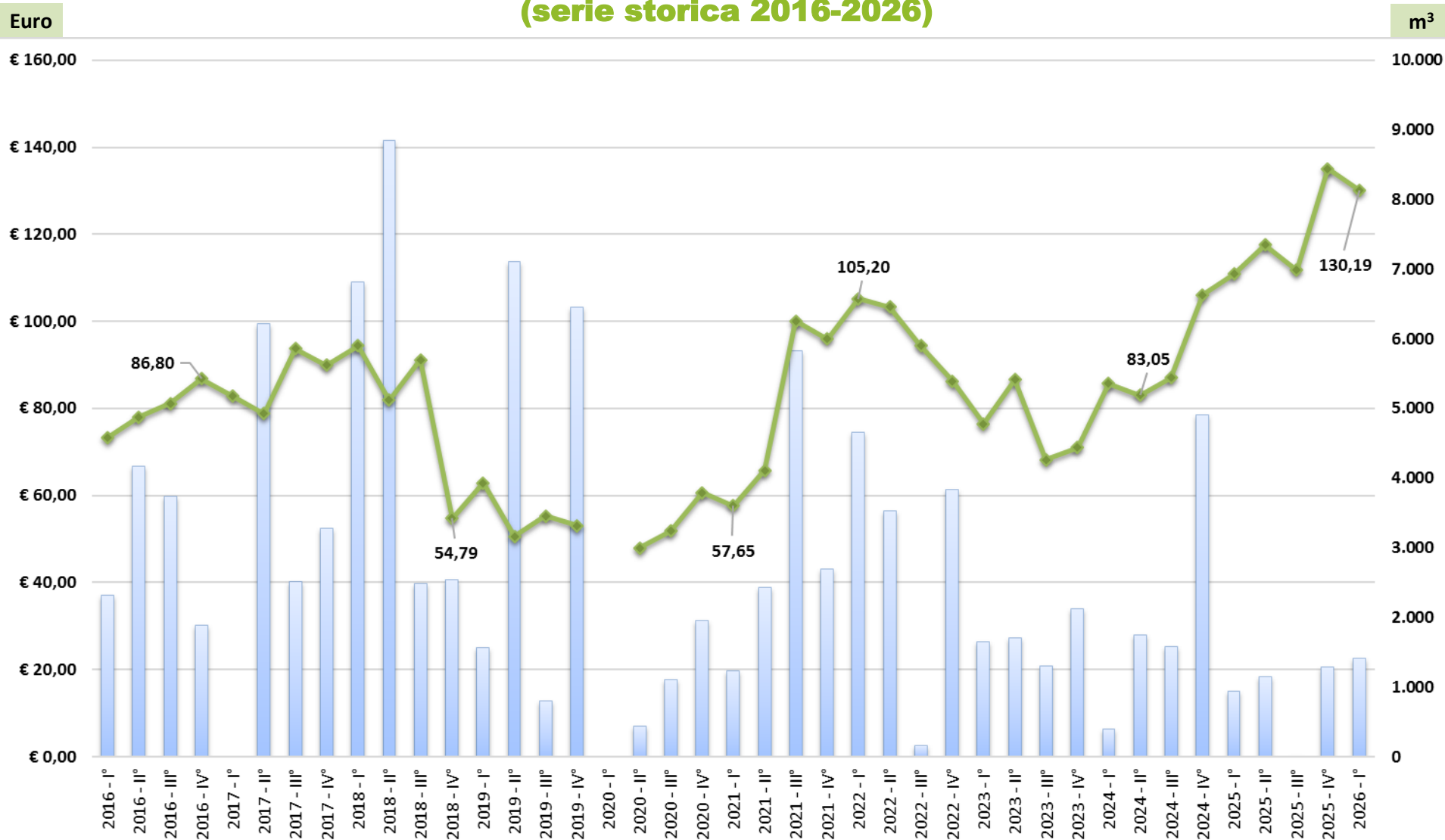


\* Media aritmetica per i lotti in piedi e ponderata per i lotti a strada

\*\* Nel 4° trim. 2020 e 1-2°trim. 2021 e il 2022 e 2023 dalla media, il dato non considera il prezzo del pino cembro.

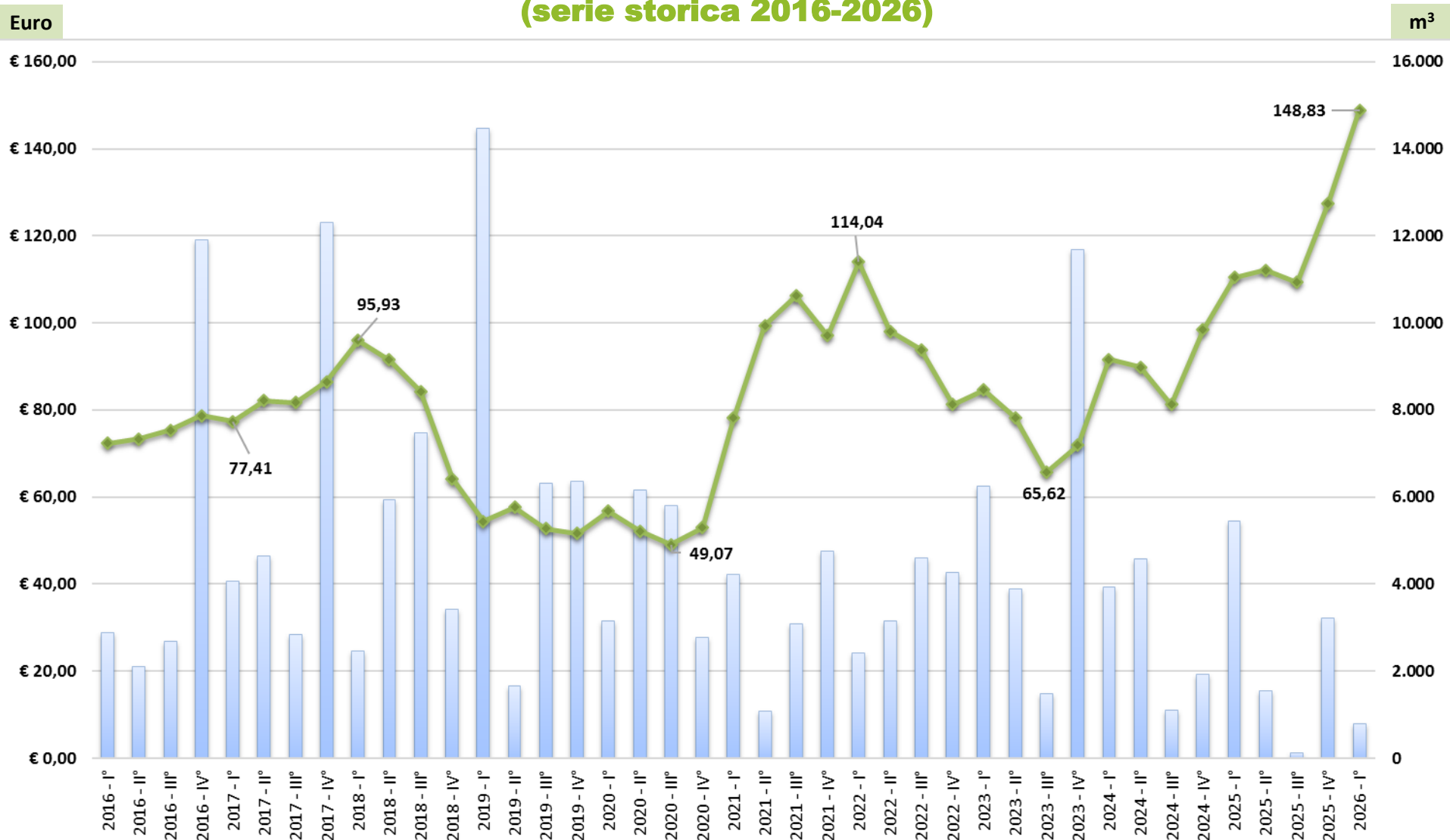
# ABETE – ASSORTIMENTO UNICO

## Legname venduto a strada o in q. presunta: prezzo medio e quantità per anno/trimestre (serie storica 2016-2026)



# ABETE – IMBALLAGGIO

## Legname venduto a strada o in q. presunta: prezzo medio e quantità per anno/trimestre (serie storica 2016-2026)

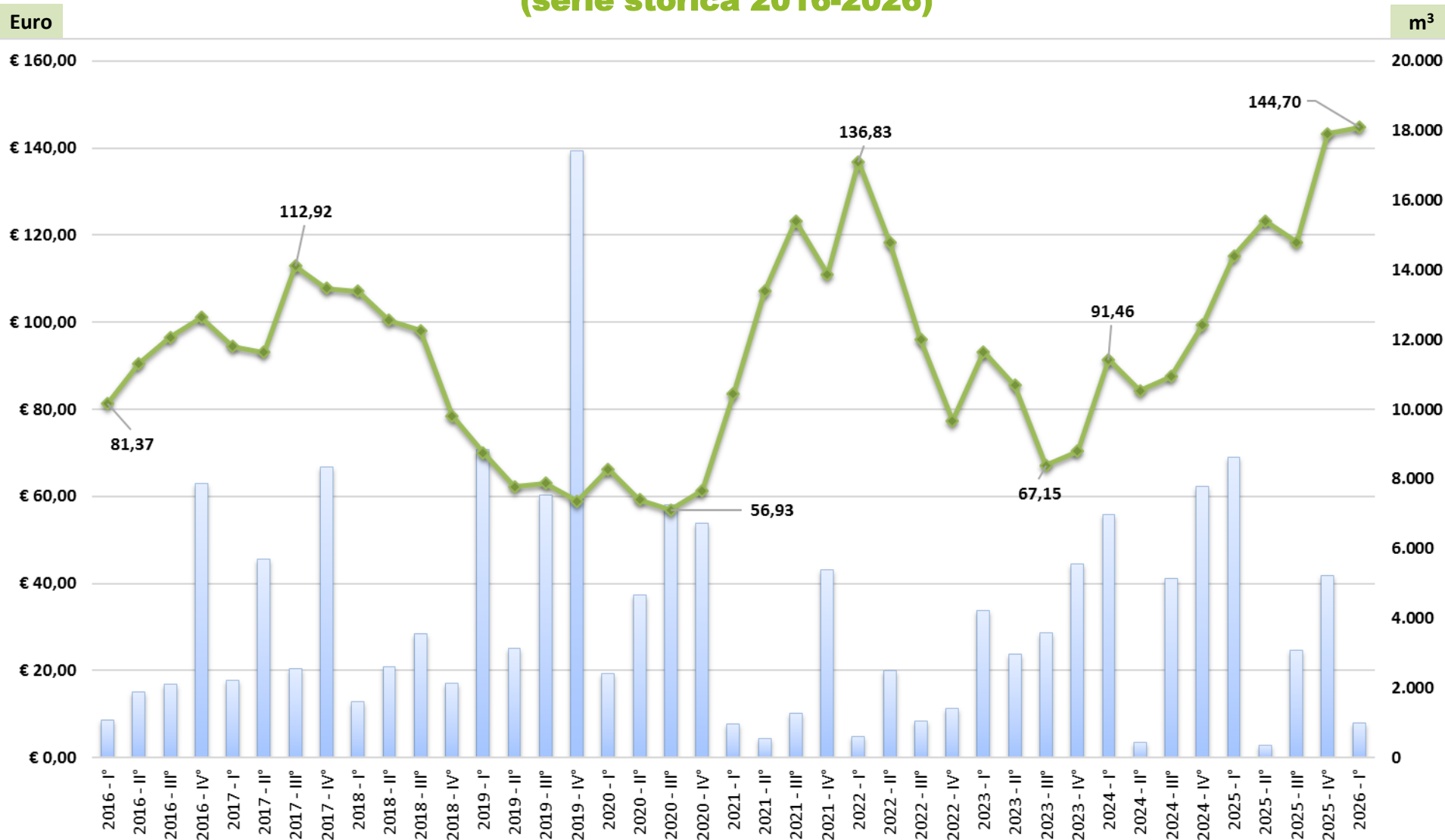


# ABETE - TRONCHI + TRAVATURA

## Legname venduto a strada o in q. presunta

### Prezzo medio e quantità per trimestre/anno

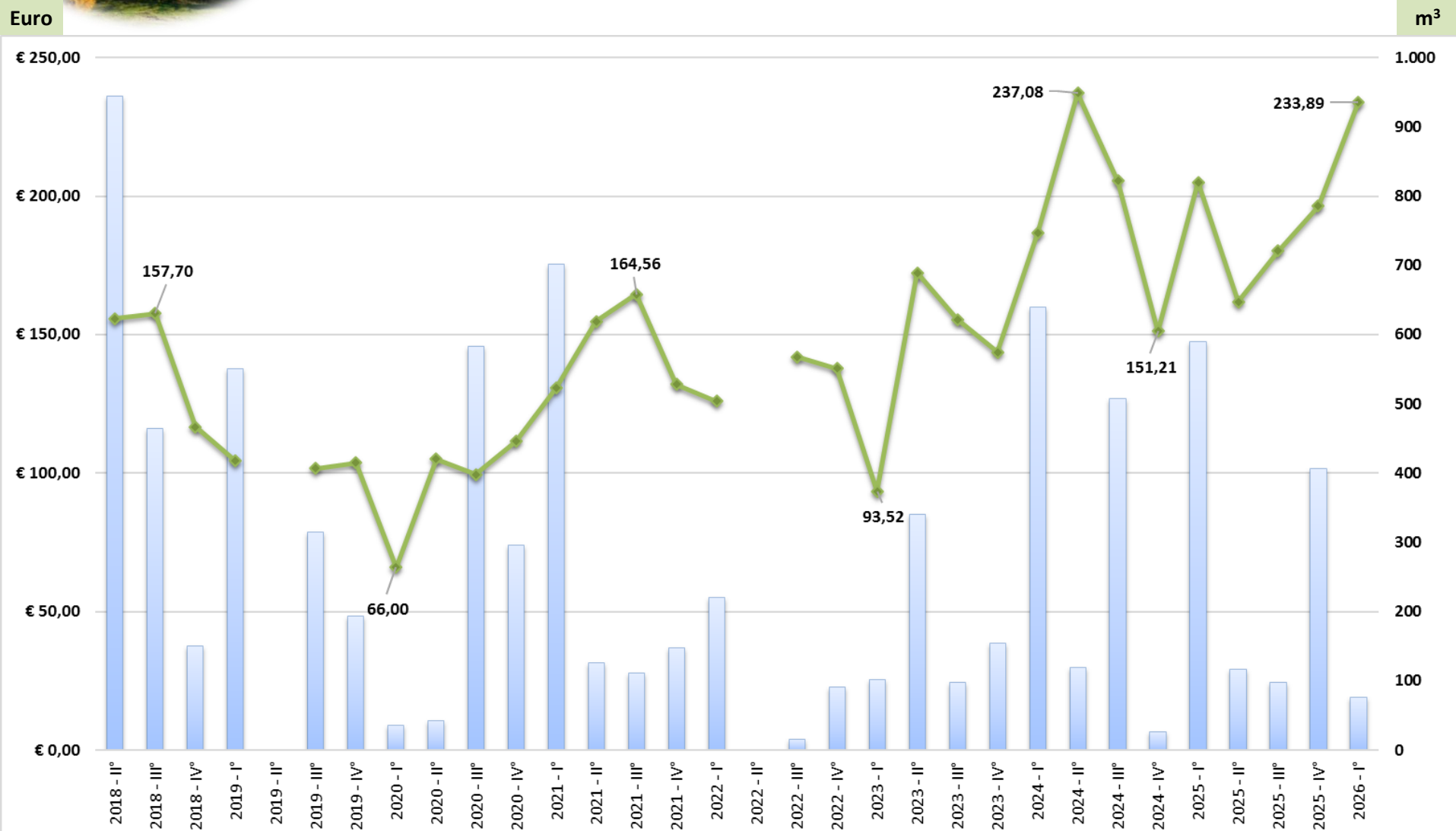
(serie storica 2016-2026)





# LARICE – tutti gli assortimenti

## Legname venduto a strada o in q. presunta: prezzo medio ponderato e quantità per anno/trimestre (\*) (serie storica 2018-2026)

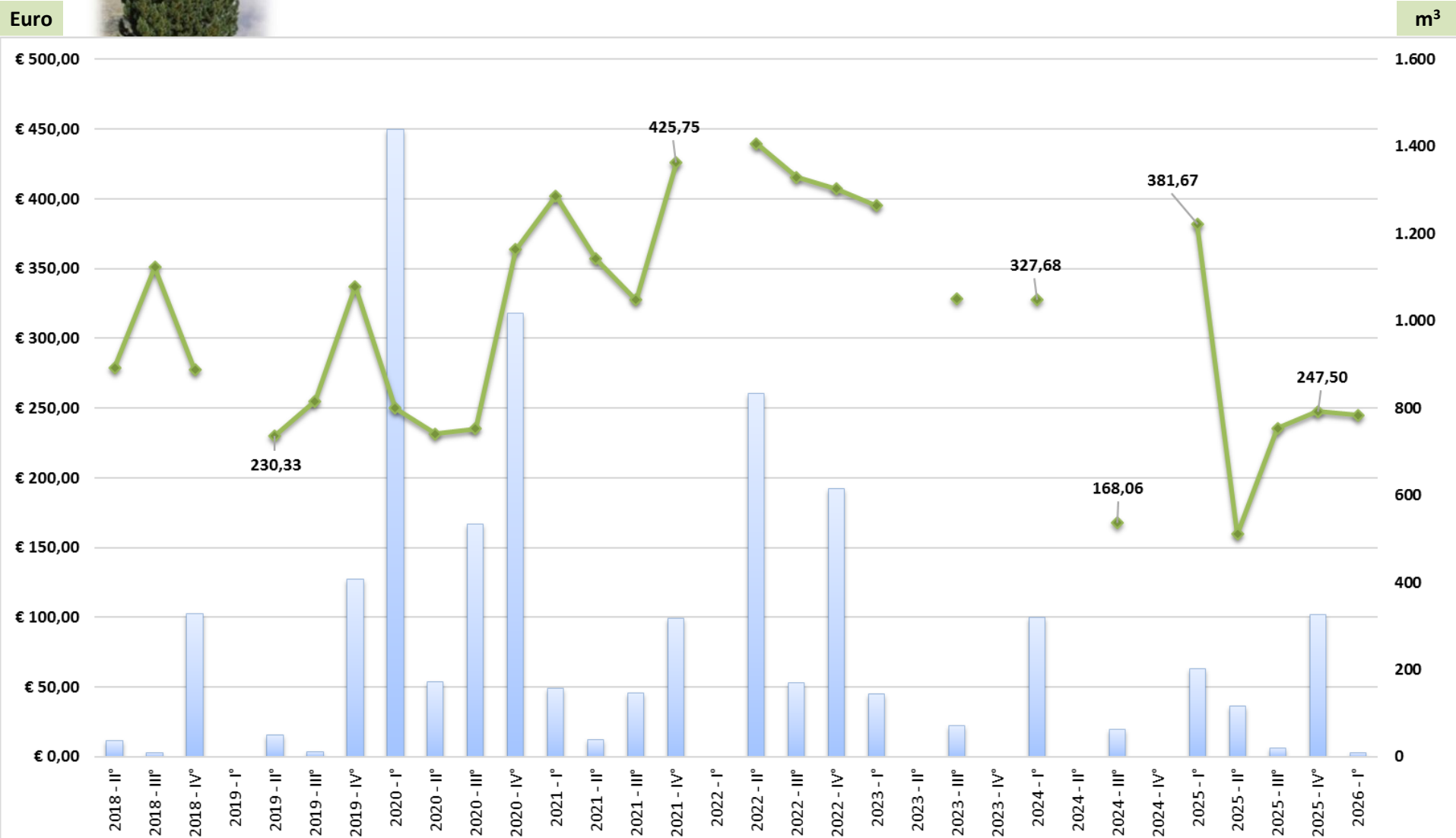


(\*) : Il prezzo in grafico rappresenta il valore medio ponderato dei prezzi sulla quantità venduta di tutti gli assortimenti a strada di larice per ciascun trimestre; i trimestri in cui non vi è disponibilità di dati non sono rappresentati in grafico.



# PINO CEMBRO/CIRMOLO – tutti gli assortimenti

## Legname venduto a strada o in q. presunta: prezzo medio ponderato e quantità per anno/trimestre (\*) (serie storica 2018-2026)



(\*) : Il prezzo in grafico rappresenta il valore medio ponderato dei prezzi sulla quantità venduta di tutti gli assortimenti a strada di pino cembro/cirmolo per ciascun trimestre; i trimestri in cui non vi è disponibilità di dati non sono rappresentati in grafico.

[www.legnotrentino.it](http://www.legnotrentino.it)

TRENTINO

TRENTINO

Premio  
Comunità Forestali  
Sostenibili 2018

2° Premio  
Categoria  
Filiere forestale



LEGNO DA  
CONOSCERE

**CONTATTI:**

**C.C.I.A.A. di Trento  
Ufficio Promozione del  
Territorio  
Via S. Trinità 24  
38122 - Trento**

**Tel: 0461/887106-136**

**E-mail:  
progetto.legno@tn.camcom.it**